

ЈЕДНОСОБАН

ТИП 2

ЛАМЕЛА 1 ,ЛАМЕЛА 2

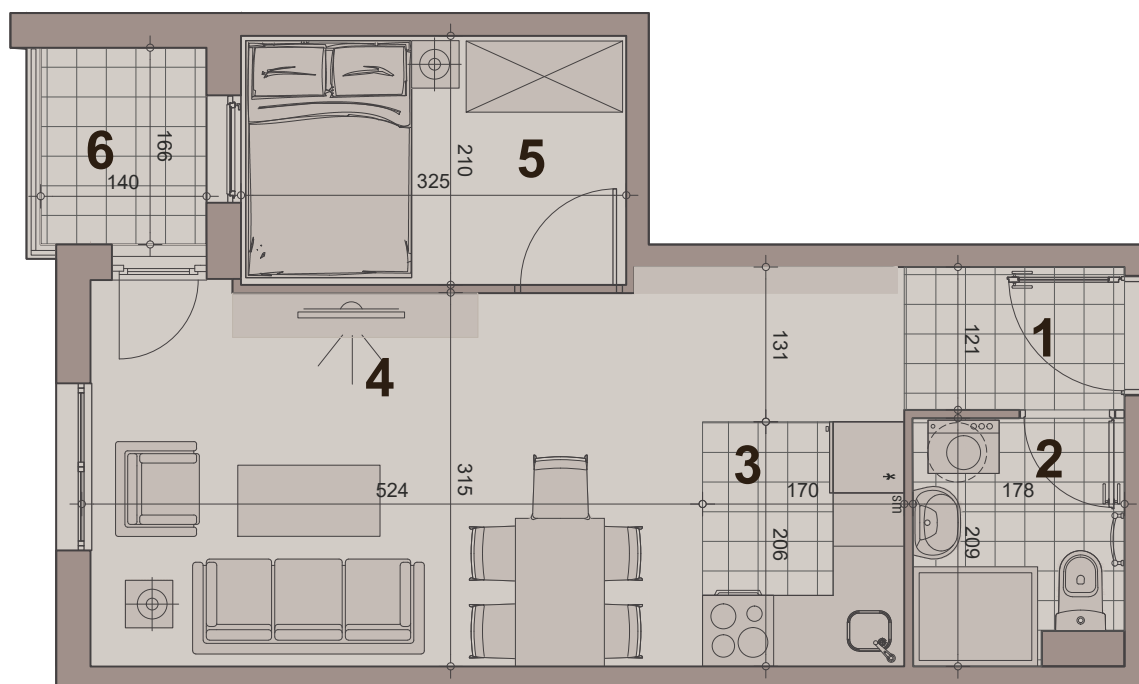
СТАН бр 8/14/20/26

површина : 36.38m²

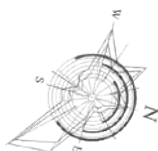
етажа: приземље,1. спрат, 2. спрат, 3.спрат, 4.спрат



НАСЕЉЕ
ДУНАВСКИ ВЕНАЦ

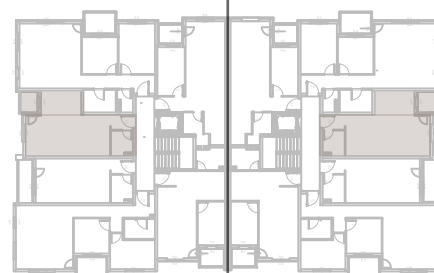


1. улазни ходник	2.09м ²
2. купатило	3.43м ²
3. кухиња	3.40м ²
4. дн соба са трпез	18.30м ²
5. сп соба	6.83м ²
6. тераса	2.33м ²
укупно	36.38м²



ЛАМЕЛА 2

ЛАМЕЛА 1



улица нова б