

# ДВОИПОСОБАН

ТИП 4

ЛАМЕЛА 1 ,ЛАМЕЛА 2

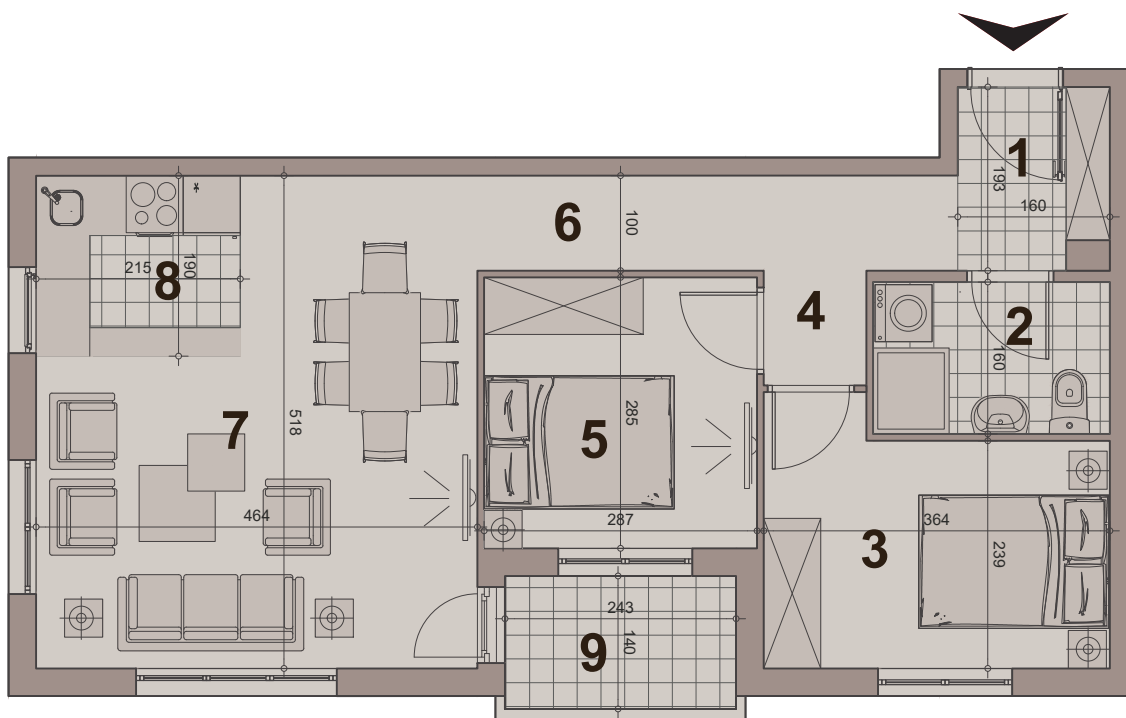
СТАН бр 4/10/16/22/28

површина : 56.57m<sup>2</sup>

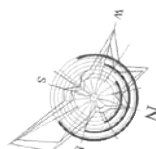
етажа: приземље,1. спрат, 2. спрат, 3.спрат, 4.спрат



НАСЕЉЕ  
ДУНАВСКИ ВЕНАЦ

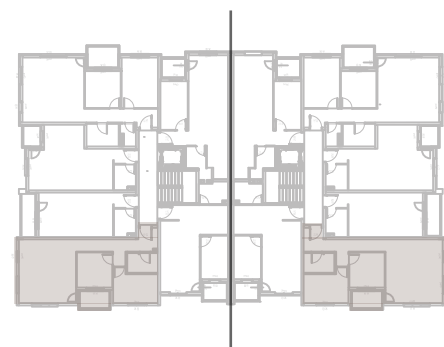


1. улазни ходник	3.76m <sup>2</sup>
2. купатило	4.04m <sup>2</sup>
3. сп соба	8.86m <sup>2</sup>
4. дегажман	1.26m <sup>2</sup>
5. сп соба	7.93m <sup>2</sup>
6. ходник	3.97m <sup>2</sup>
7. дн соба са трпез	19.37m <sup>2</sup>
8. кухиња	3.92m <sup>2</sup>
9. тераса	3.46m <sup>2</sup>
укупно	<b>56.57m<sup>2</sup></b>



ЛАМЕЛА 2

ЛАМЕЛА 1



улица нова 64