

JEDNOSOBAN

TIP 1

LAMELA 1

STAN BR. 03,10,17,24,31

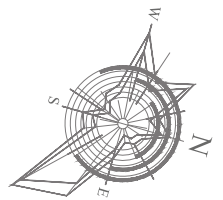
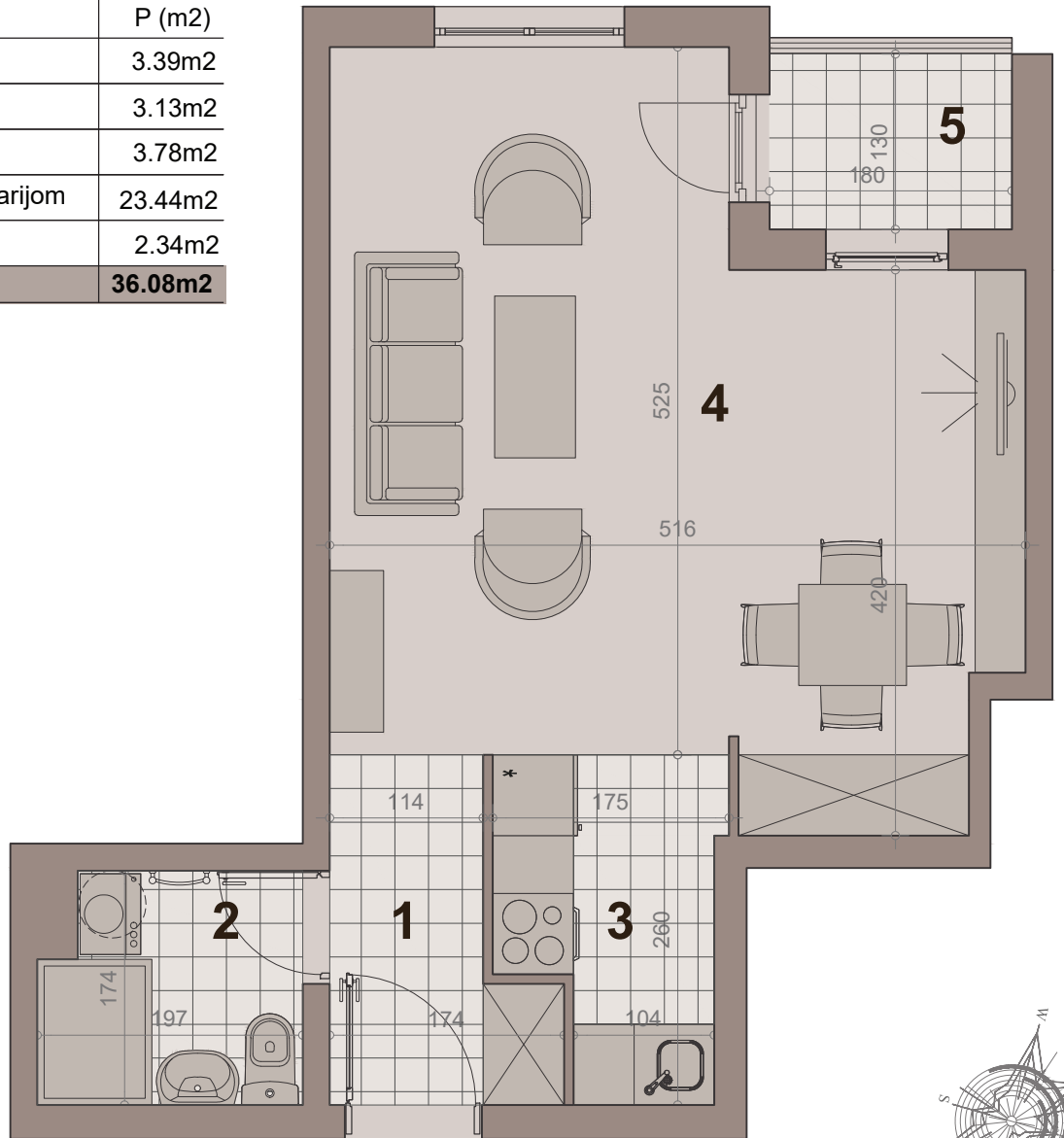
površina : 36.08m²

etaža: prizemlje/ I sprat/ II sprat/ III sprat/ IV sprat



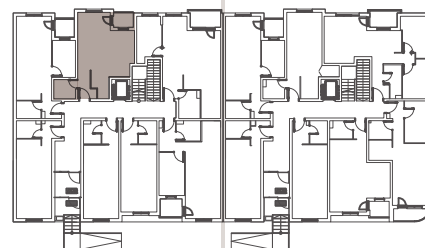
НАСЕЉЕ
ДУНАВСКИ ВЕНАЦ

br.	namena	P (m ²)
1	hodnik-ulaz	3.39m ²
2	kupatilo	3.13m ²
3	kuhinja	3.78m ²
4	dn boravak sa trpezarijom	23.44m ²
5	terasa	2.34m ²
NETO POVRŠINA		36.08m²



LAMELA 1

LAMELA 2



ULICA NOVA 64

ULICA GRGE ANDRIJANOVIĆA 7.DEO



НАСЕЉЕ
ДУНАВСКИ ВЕНАЦ

JEDNOSOBAN

TIP 1 - OPCIJA

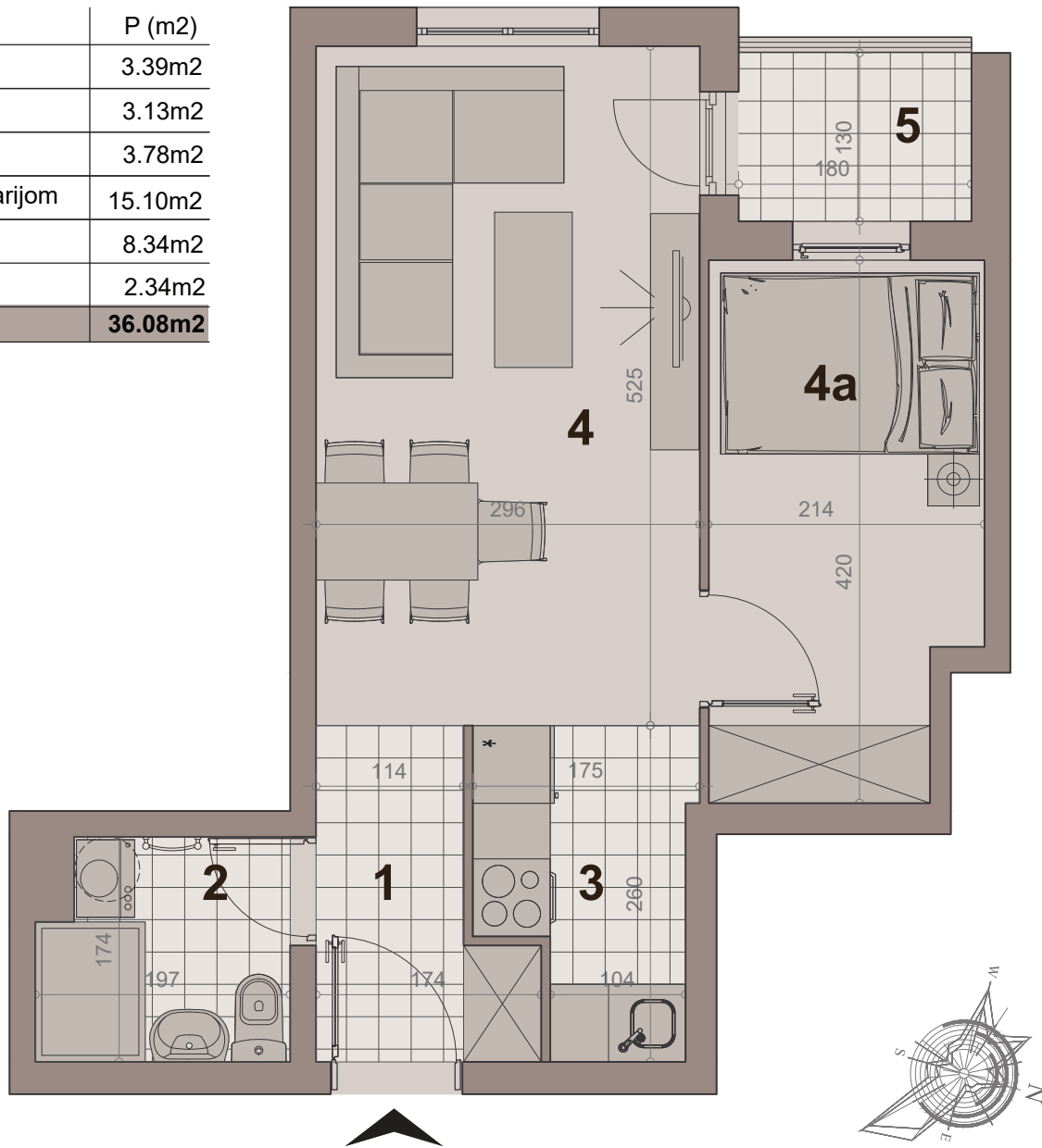
LAMELA 1

STAN BR. 03,10,17,24,31

površina : 36.08m²

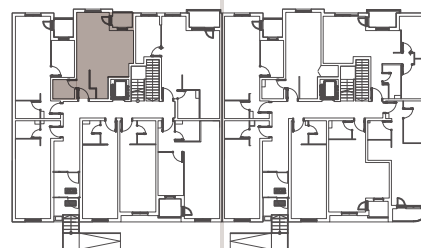
etaža: prizemlje/ I sprat/ II sprat/ III sprat/ IV sprat

br.	namena	P (m ²)
1	hodnik-ulaz	3.39m ²
2	kupatilo	3.13m ²
3	kuhinja	3.78m ²
4	dn boravak sa trpezarijom	15.10m ²
4a	sp soba	8.34m ²
5	terasa	2.34m ²
NETO POVRŠINA		36.08m²



LAMELA 1

LAMELA 2



ULICA ANOVA 64

ULICA GRGE ANDRIJANOVIĆA 7.DEO