

JEDNOIPOSOBAN

TIP 4

LAMELA 1

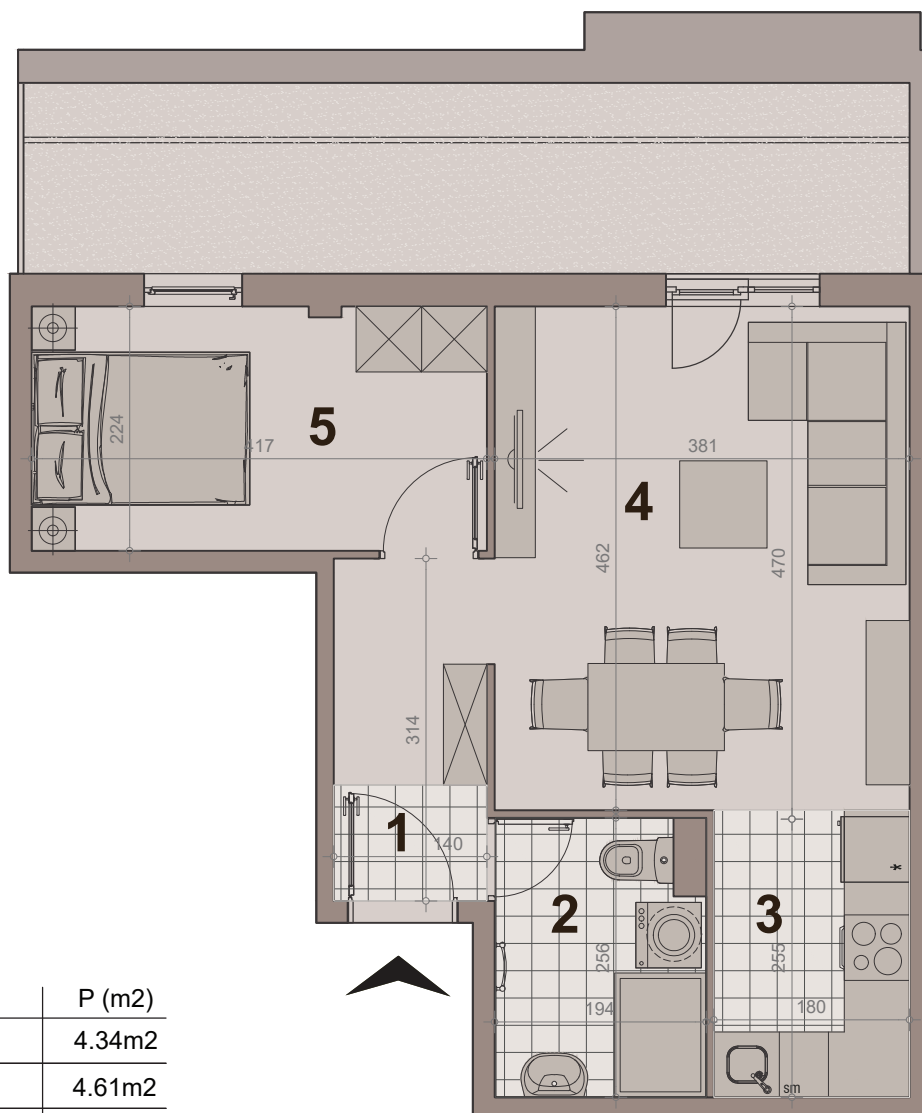
STAN BR. 38

površina : 39.60m²

etaža:povučeni sprat



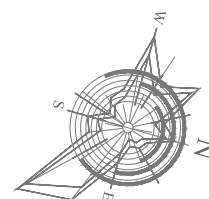
НАСЕЉЕ
ДУНАВСКИ ВЕНАЦ



br.	namena	P (m ²)
1	hodnik-ulaz	4.34m ²
2	kupatilo	4.61m ²
3	kuhinja	4.50m ²
4	dn boravak sa trepezarijom	17.05m ²
5	sp soba	9.10m ²
NETO POVRŠINA		39.60m²

pripadajuća terasa

14.22m²



LAMELA 1

LAMELA 2



ULICA nova 64

ULICA GRGE ANDRIJANOVIĆA 7.DEO