

GARSONJERA

TIP 4

LAMELA 2

STAN BR. 03,10,17,24,31

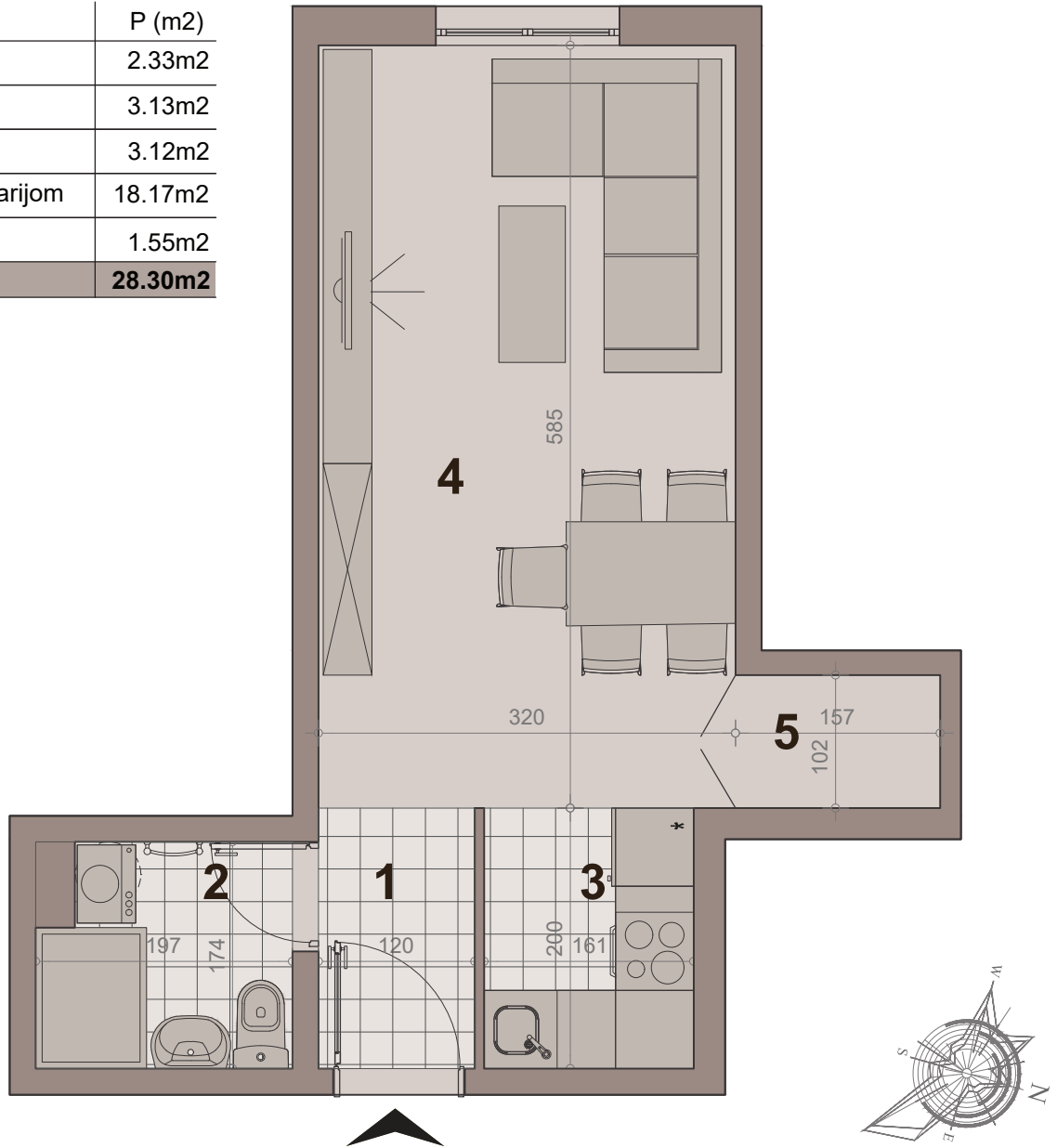
površina : 28.30m²

etaža: prizemlje/ I sprat/ II sprat/ III sprat/ IV sprat



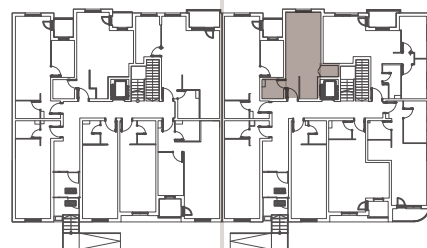
НАСЕЉЕ
ДУНАВСКИ ВЕНАЦ

br.	namena	P (m ²)
1	hodnik-ulaz	2.33m ²
2	kupatilo	3.13m ²
3	kuhinja	3.12m ²
4	dn boravak sa trpezarijom	18.17m ²
5	garderoba	1.55m ²
NETO POVRŠINA		28.30m²



LAMELA 1

LAMELA 2



ULICA GRGE ANDRIJANOVIĆA 7.DEO